

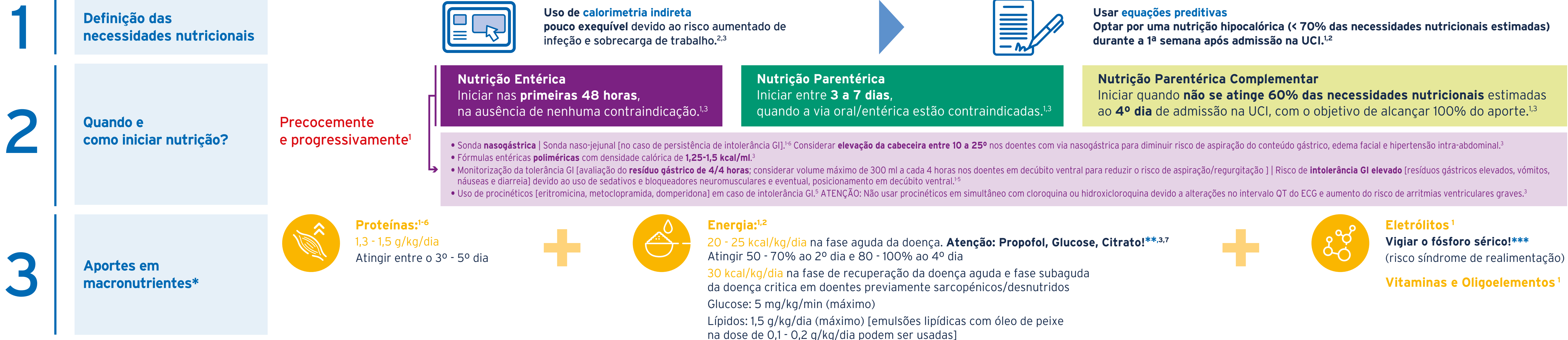
# Recomendações de Nutrição Clínica no Doente Crítico COVID-19

Todos os doentes críticos com uma permanência na UCI superior a 48 horas devem ser considerados em **risco nutricional** e beneficiam de uma **terapêutica nutricional médica**.<sup>1</sup>



Perda acentuada da massa e função de tecido muscular conduzindo a uma incapacidade, qualidade de vida reduzida e aumento da morbilidade.<sup>2</sup>

## Identificação e Avaliação Nutricional



\* Para doentes obesos recorrer ao **Peso Corporal Ajustado**<sup>2</sup>  
[Peso Corporal Ajustado = Peso Corporal Ideal + (Peso Corporal Atual - Peso Corporal Ideal) X 0,33].

\*\* Propofol = 1,1 kcal/ml (ex: 20 ml/h em 24 horas = 528 kcal); Glucose = 4 kcal/g (ex: 1 L Glucose 5% = 200 kcal); Citrato = quantidade de energia varia de acordo com a concentração.

\*\*\* Relevante em doentes com desnutrição prévia e sarcopénicos ou outras situações que predisponham a síndrome: **determinação do fósforo sérico nas primeiras 6 horas após início e diariamente nas primeiras 72 horas**, quer em nutrição entérica quer em nutrição parentérica.

1. Singer P et al. ESPEN Guideline on Clinical Nutrition in the Intensive Care Unit. Clin Nutr 2019;38(1):48-79. doi:10.1016/j.clnu.2018.08.037. 2. Barazzoni R, Bischoff SC, Krznaric Z, Pirlich M, Singer P, endorsed by the ESPEN Council, Espen expert statements and practical guidance for nutritional management of individuals with sars-cov-2 infection, Clinical Nutrition, https://doi.org/10.1016/j.clnu.2020.03.022. 3. Orientação n.º 021/2020 de 06/04/2020. Covid-19: Fase de Mitigação. Terapia Nutricional no Doente com COVID-19. Lisboa: Direção Geral da Saúde; Abril 2020. 4. Bear D et al. Critical Care Specialist Group Guidance on management of nutrition and dietetic services during the COVID-19 pandemic. 23rd March 2020 Accessed at: https://www.bda.uk.com/uploads/assets/15215258-7a34-4426-83620ba89f87c638/64ef52d9-3c81-414d-a95284470f787f5c/200324-CCSG-Guidance-for-COVID-19-Formatted-v12.pdf. 5. Berger M et al. Monitoring Nutrition in the ICU. Clin Nutr 2019;38(2):584-593. doi:10.1016/j.clnu.2018.07.009. 6. McClave SA et al. Guidelines for the Provision and Assessment of Nutrition Support Therapy in the Adult Critically Ill Patient: Society of Critical Care Medicine (SCCM) and American Society for Parenteral and Enteral Nutrition (A.S.P.E.N.) JPEN 2016;40(2):159-211. doi:10.1177/0148607115621863. 7. Bousie E et al. Relevance of non-nutritional calories in mechanically ventilated critically ill patients. EJCN 2016;70:1443-1450. doi:10.1038/ejcn.2016.167.

Patrocínio

